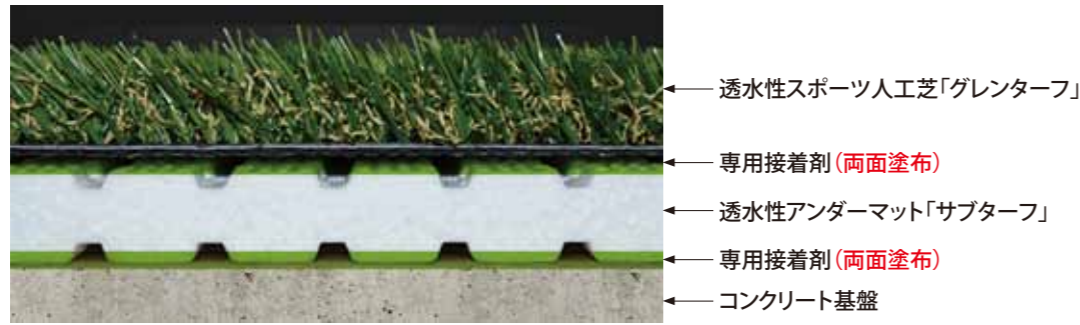


グレンターフ・サブターフは軽量であり施工も簡単です



【施工手順】



1. 下地コンクリート面の清掃
下地全面をほうきやプロアークレン棒などで行って下さい。



2. 接着・マット敷き詰め
専用接着剤をコンクリート基盤、サブターフ底辺に塗布し
嵌合しながら敷詰めて下さい。

3. 接着・人工芝敷施工
サブターフ上面、グレンターフの裏面に接着剤を塗布し
施工を行って下さい。

※敷施工の際は必ずサンプルテスト(接着)を
行い、性能を確認して下さい。

品名	透水性スポーツ人工芝「グレンターフ」
規格	芝丈30mm×2m×10m ロール状
重量	3.0kg/平方メートル
材質	ポリエチレン+ポリプロピレン
定価	1平米あたり ¥12,000 (消費税別)

品名	透水性アンダーマット「サブターフ」
規格	25×900×1200mm(1.08平方メートル) ジョイント式成型品
重量	700g/枚
材質	ポリプロピレンフォーム

品名	人工芝専用接着剤(スプレータイプ)
規格	40平米分(両面塗布)
重量	15kg/缶
定価	40平米あたり ¥30,000 (消費税別)

※公共・商業施設向け商品です
※送料別途
発送場所・数量に応じてお見積もり致します

是非お気軽にご相談ください



【お見積もり依頼はこちら】
〒283-0823 千葉県東金市山田1152-17
TEL.0475-52-8828 FAX.0475-52-8829
E-mail:info@j-mat.com

詳しくは、ホームページをご覧ください。
<http://www.j-mat.com/>

[本社] 〒110-0016 東京都台東区台東4-20-12 TEL.03-3834-1131 FAX.03-3835-0057
建築許可番号 千葉県知事 許可(般-23) 第47191号



モバイルサイト

透水性スポーツ人工芝 グレンターフ × 透水性アンダーマット サブターフ





名古屋市内幼稚園屋上

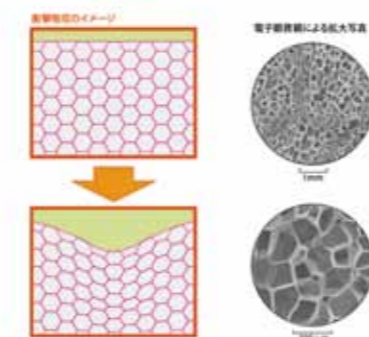
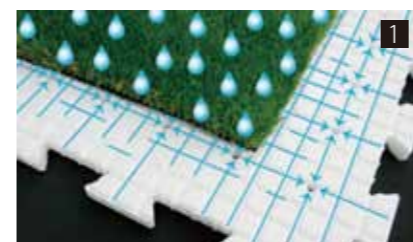


商業施設屋上広場



豊川市内フットサル場

透水性スポーツ人工芝 **グレンターフ** × 透水性アンダーマット **サブターフ** 美観・安全性・コストパフォーマンスを徹底追及。



安全性 素材はポリプロピレンフォーム100%!クッション性に優れているので、転んでも大丈夫。適度な硬さ、弾力性が競技者を守ります。

耐久性 クッション性は永久持続。ハードな使用が続いても、サブターフは大丈夫。へたりません。人工芝の芝先のメンテナンスを行っていただければ、サブターフはメンテナンスフリーです。

透水性 1 サブターフの表面は、凹凸があり、さらにブロックの目のように溝があります。サブターフの溝に浸透した水は、さらに表面に空いた穴をつたって、地面に水が浸透する仕組みです。

弾力性 2 人工芝の上から砂やゴムチップなどの充填剤の必要はありません。サブターフ自身が十分なクッション性がありますので、充填剤を補う必要がほとんどありません。

低コスト 長くお使いいただけるサブターフは張替えコストも大幅削減。従来の施工方法より低コストで維持管理コストも削減可能です。

エコ 長くお使いいただけるので、当然、産業廃棄物も少なくなります。サブターフは地球にやさしい人工芝用アンダーマットです。